

Kunden Info Schreiben

Aktuelle Themen:

- Silofolien & Zubehör
- Agrarfolienentsorgung
- Grünland aktuell
- Lactosil DUO Siliermittel Gras
- Highland Moorfliesen
- Blüh- und Wildackermischungen
(Reste Maissaatgut vorhanden)

Sehr geehrte Kundinnen und Kunden,

Corona rückt immer mehr in den Hintergrund, viel mehr müssen wir uns mit dem Krieg in der Ukraine befassen.

Schlimme Bilder und Nachrichten erreichen uns immer wieder und das Leid der vielen Menschen kaum zu ertragen.

Dazu hat sich die Markt Lage noch einmal stark verändert – Unternehmen haben zunehmend Schwierigkeiten Rohstoffe zu beschaffen. Der Ukraine-Krieg verstärkte das Problem weiterhin. Viele spüren auch eine Belastung durch den Krieg, in Hinsicht auf deutlich gestiegene Kosten für Energie oder Rohstoffe die beschafft werden müssen. Dadurch steigen die Preise immer mehr, egal in welcher Branche.

Nichts desto trotz steht das Frühjahr vor der Tür und dieses schaut gut aus! Die Agrarbestände sind an vielen Stellen rasant gewachsen und die ersten Ernten werden Ende April / Anfang Mai beginnen.

Die Tendenz in diesem Jahr geht zu einer frühen Silage, da sehr große Futtervorräte aus 2021 vorhanden sind, kann man hiermit ideal die Ernte aufwerten. Hierzu empfehlen wir bei allen Silagen den Anwelkpunkt einzuhalten. *Später im Text kommen wir noch zum **Siliermittel**, ein wichtiger und beachtlicher Punkt!*

Melden Sie sich gern bei Fragen!

Silofolien und Zubehör 2022

An dem Tag an dem Sie eine Silofolie brauchen, melden Sie sich bitte schon morgens bei uns an (oder am Vortag). Die genaue Uhrzeit können Sie uns dann zu einem späteren Zeitpunkt noch mal telefonisch durchgeben.

- **Silofolien und Combifolien**

Wie gewohnt, von 8 mtr. bis 22 mtr. Breite auf Großrolle die 24 m bitte vorher anfragen.



- **Unterzieh u. MegaBarrierfolien**

(Sauerstoffdichtigkeit <25 ASTM cbm/qm/Tag MegaBarrier)
(Normale Unterziehfolien 5500 ASTM cbm/qm/Tag)

Von 8 mtr. bis 16 mtr. auf 50 mtr. Rollen sowie Endlosrollen 12 mtr bis 20 mtr Unterziehfolien auch erhältlich in 50/200 mtr. Endlosrollen!



- **Siloschutzgitter**

In den Standardmaßen:
8x10 m/ 10x12 m/ 10x 15 m/
12x 15 m/ 14x 16 m / 15x18
Immer am Lager verfügbar.



- **Silo Seitenwandfolien**

Wandfolien/Seitenfolien für die Silowände in 3 oder 6 m breite Rollen á 50 mtr. Lang

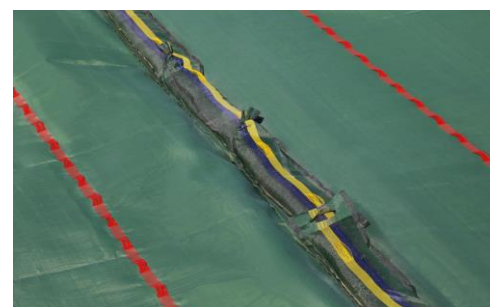


- **Silosandsäcke gefüllt und ungefüllt**

- Silosandsäcke (ungefüllt) einzeln oder im Bund
- Gefüllte Silosandsäcke (60 Stück) auf einer Palette

(Gefüllte Silosandsäcke bitte immer vorbestellen,

da diese separat angeliefert werden müssen!)



Agrarfolienverwertung 2022

MARINO
Maschinenring Nord-West GmbH



Marino GmbH, Oldenburger Str. 36, 26639 Wiesmoor

Marino
Maschinenring Nord-West GmbH
Oldenburger Str. 36
26639 Wiesmoor

Telefon: 04944-9472-0
Telefax: 04944-9472-111

E-Mail: info@mr-nordwest.de
Internet: mr-nordwest.de

Datum: 20.04.2022

Agrarfolienverwertung 2022

Der Maschinenring Nordwest bietet ab diesem Jahr ganzjährig die Abholung und Verwertung Ihrer alten Silo- und Stretchfolien an.

Der Abholung erfolgt unangekündigt per selbstladendem LKW binnen 6 Wochen nach Auftragseingang. Bitte lagern Sie die abzuholende Folie an einem gut zugänglichen Ort. Die Folie sollte sauber und frei von Fremdkörpern sein!

In den Monaten April und Mai kann eine Abholung nicht garantiert werden.

Die Verwertungskosten betragen 122,50 €/to zzgl. MwSt. Die abzurechnende Mindestmenge beträgt 2,5 to. pro Ladestelle.

Weiterhin teilen wir Ihnen auch gerne Sammelstellen und -zeiträume bei nahegelegenen Landhändlern und Genossenschaften mit, bei denen die Abgabe auch zu günstigeren Konditionen erfolgen kann. Informieren Sie sich bitte kurzfristig, wenn Sie Interesse haben.

Ich beauftrage die Abholung durch einen selbstladenden LKW:

to. Silo- und Unterziehfolie

to. Stretchfolie (ohne Netz)

Oder verwenden Sie nachfolgenden QR-Code und übermitteln Ihren Auftrag bequem digital:



Anmeldung per Fax oder Mail an: Fax: 04944/9472-111 oder E-mail: joachim.janssen@mr-nordwest.de

Mit freundlichen Grüßen

Ihre Marino Maschinenring Nord-West GmbH

Marino Maschinenring Tel.: 04944 9472-0
Nord-West GmbH Fax: 04944 9472-111
Oldenburger Str. 36 info@mr-nordwest.de
26639 Wiesmoor www.marino-gmbh.de

Geschäftsführer:
Menke Fleßner, Wilhelm Hejlen,
Wilfried Geerdes
Gesellschafter: MR Nordwest e.V.
Steuernr.: 54/200/02635

Amtsgericht Aurich
Handelsregister HR B 1834
USt-ID: DE232392854

Bankverbindung:
Raffelisen-Volksbank eG
BIC: GENODEF1UPL
IBAN: DE59 2856 2297 0222229900

Neuansaat für eine verbesserte Proteinversorgung vom Grünland
Insbesondere die letzte Zeit zeigt, dass eine Proteinversorgung vom eigenen Grünland immer wichtiger wird! Die Preise für Zukauf-Proteine haben nie gekannte Höhen erreicht und machen damit die hofeigene Versorgung noch lohnenswerter als zuvor.

Dieses Frühjahr waren daher Gräsermischungen mit Klee-Anteilen für viele Betriebe die erste Wahl. Diese Leguminosen können den Rohproteintrag steigern und lassen sich im Frühjahr mit dem Striegel erfolgreich etablieren. Grünlandpflege mit guter Striegeltechnik bei korrekter Einstellung zeigt ihr volles Potenzial und wird für die zukünftige Grünlandwirtschaft von noch größerer Bedeutung sein.



Das Leguminosenangebot auf den Weltmärkten ist derzeit knapp. Um die Verfügbarkeit der Klee-Grasmischungen für die Saison zu sichern, haben wir die Anteile Klee in den Gräsermischungen angepasst. Durch diese Anpassung konnten wir gleichzeitig Preissteigerungen auffangen und die Verkaufspreise auf dem Frühjahrsniveau halten. Dieses Jahr ist sicher für Neuansaat besonders geeignet und von Bedeutung.



Die Höfe verfügen über Grundfutterreserven aus dem Vorjahr und können daher JETZT Flächen für Neuansaat einplanen. Zudem wird uns Glyphosat nur noch im nächsten Jahr zur Verfügung stehen und danach eine Grünlanderneuerung vor große Herausforderungen stellen, die noch nicht alle technisch klar gelöst sind.



Nutzen Sie die Erfahrung unserer regionalen Berater: mit diversen Anbautipps zu Technik, Deckfrucht Hafer, Zeitpunkt und den richtigen Gräser-/ Leguminosenmischungen und der Kenntnis der verschiedenen Böden unserer Region unterstützen sie Sie bei Ihrem betriebsindividuellen Erfolg!

Wir stehen für Beratungen und Flächenbeurteilungen zur Verfügung - einzeln und in Gruppen. Sprechen Sie jetzt Ihre Wunschtermine ab! In Düsen ist in den letzten Jahren einiges in Saatguttechnik neu investiert worden, was wir Ihnen gerne auf einem Betriebsrundgang in Gruppen (10-15 Besucher) zeigen wollen. In unserem neuen EXAKTVERSUCH können Sie einen Einblick gewinnen, welches Potential hinsichtlich Arten- und Sortenwahl für unsere Mischungen für die Zukunft zu erwarten ist. Wir stehen für Terminabsprachen ab jetzt zur Verfügung!

Stefan Tränapp
regionaler Grünlandberater
Tel.: 0170 / 112 5845
s.tranapp@meiners-saaten.de

Siliermittel 2022

BERGO® Lactosil Duo

Ein biologisches Instant-Kombi-Siliermittel für hochwertige Grassilagen.

Es ist verwendbar für *Feld- und Wiesengras, Leguminosen und Getreide-Ganzpflanzensilage (GPS)* mit einem Zuckergehalt > 1,5 % und einem Trockensubstanz (TS)-Gehalt von:

| | |
|---------------------------|--------------|
| • Luzerne / Luzernegras | 35 - 50 % TS |
| • Rotklee / Rotklee gras | 35 - 50 % TS |
| • Wiesengras / Weidelgras | 30 - 50 % TS |
| • GPS / Grüngetreide | 28 - 40 % TS |

Reduziert bei Gras- und Klee grassilagen die TS-Verluste, führt zu schneller pH-Wert-Senkung und schützt vor Nacherwärmung. Der Gehalt an buttersäurebildenden Clostridien wird signifikant gesenkt.

Effekte:

- optimiert den Gärverlauf
- reduziert Konservierungsverluste
- sichert eine hohe Nährstoffdichte
- erhöht das nutzbare Eiweiß (NXP)
- stabilisiert die Silage
- verhindert die Entwicklung von Hefen und Schimmelpilzen
- schützt vor Nacherwärmung und Lagerverlusten
- sorgt für sehr gute Schmackhaftigkeit der Silagen
- sichert eine hohe Futteraufnahme
- steigert die Leistung und senkt die Kosten

Gemäß EU-Öko-Verordnung VO (EG) 834/2007 und Anhang VI der Durchführungsverordnung

VO (EG) 889/2008 ist der Einsatz von „Mikroorganismen“ der Funktionsgruppe 1k als Silierzusatzstoff in der ökologischen/biologischen Produktion zulässig.



Produkt zur Verbesserung der aeroben Stabilität der Silage (Haltbarkeit unter Lufteinfluss).

NEU!

Verbesserte Wirkungssicherheit durch Weiterentwicklung der homofermentativen Milchsäurebakterien (MSB).

Die Effizienz und Umweltstabilität unserer MSB wird durch die Bildung von ECPS verbessert.

Unter ECPS versteht man eine Schutzschicht die von den homofermentativen MSB gebildet wird und die Kulturen vor ungünstigen Umwelteinflüssen schützt.

Das resultiert in einer perfekten Gärung und einer stabilen und schmackhaften Silage.

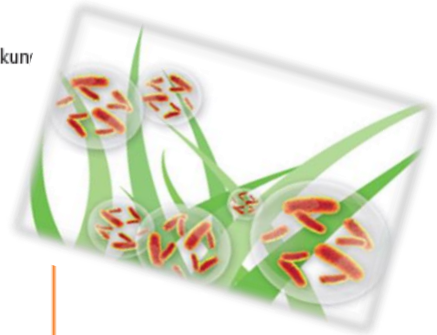
Silieren mit ECPS = Umweltschutzschild

- hilft den MSB schneller zu wachsen
→ schnellere Milchsäurebildung und pH-Absenkung
- unterstützt die MSB bei effizienter Fermentation
- macht MSB umweltrobuster:
 - ✓ bessere Vergärung
 - ✓ bessere Silagequalität
 - ✓ höhere Futteraufnahme

Zusätzlich wird eine hohe aerobe Stabilität durch den Buchneri-Stamm und die gebildete Essigsäure gewährleistet.

BERGO® Lactosil Duo kann nun ähnlich gute Ergebnisse erreichen wie reine homofermentative Produkte und sichert zusätzlich zuckerreiche Silagen effektiv gegen Nacherwärmung ab!

Bei Fragen sprechen Sie Herr Schmidt oder Herr Schumann gerne an!



Um zum Thema frühe Silage 2022 zurück zu kommen, empfehlen wir Ihnen unbedingt in frische Silagen ein gutes Siliermittel einzusetzen. Hier können Sie noch einmal richtig punkten.

Steuerung des Gärungsverlaufes:

Die schnelle Säuerung der Silage durch die von *Lactobacillus plantarum* gebildete Milchsäure behindert die Entwicklung von Clostridien und anderen Gärschädlingen, minimiert Nährstoffverluste.

Grundlegendes zur Grassilage:

Wegweisend für eine gute Grassilage ist zuallererst die richtige Schnitthöhe. Hefen und Schimmelpilze wachsen auf totem Gewebe. Daher sollte nicht zu tief geschnitten werden, um die bereits abgestorbenen Pflanzenteile nicht mit in das Silo zu bringen. Darüber hinaus sind die unteren Pflanzenteile stark ligninhaltig und somit im Wesentlichen unverdauliche Bestandteile für Milchkühe. Wichtig: Hoch und sauber schneiden – Schnitthöhe: 8 cm.

Der Prozess des Silierens und somit auch die Qualität der Silage kann durch diverse Faktoren gestört bzw. beeinflusst werden. Sei es nun durch Nacherwärmung aufgrund von Lufteinschlüssen oder aber durch Abweichungen vom optimalen Gärverlauf. Im Schnitt kommt es dadurch zu Trockenmasseverlusten von ca. 9%! Ein Umstand der vor allem aus ökonomischer Sicht von hoher Bedeutung ist. Bei einem Ertrag von 114 dt Trockenmasse/ha kommt demzufolge ein Verlust von über einer Tonne Trockensubstanz (TS) je Hektar zustande.

Moorfliese - Jetzt neu bei uns bestellbar! Preise immer aktuell anfragen! Keine Lagerware!

Highland Moorfliese -Die schnelle & günstige Befestigung für alle Flächen-

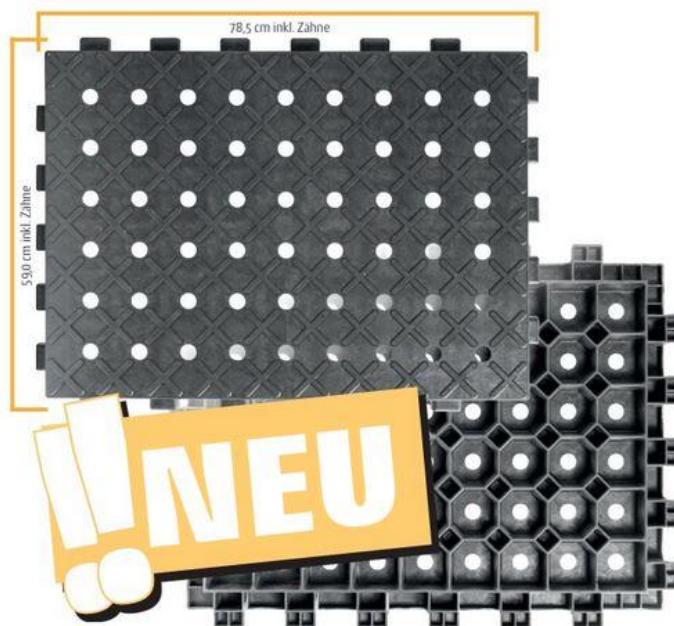
Die Highland Moorfliese - das Farmfloor-Pendant im High- and-Sortiment!

Geld und Zeit sparen durch eine einfache Handhabung und eine unkomplizierte Vorbereitung der Fläche:

- Zu befestigende Fläche einigermaßen gerade ziehen
- Die Platten verlegen, sodass sie ineinander verzahnt sind
- Die Hohlräume der Fläche mit Sand/Kies/etc. befüllen

Mit der Highland Moorfliese entsteht keine Flächenversiegelung! Mühsame Behördengänge bleiben aus.

Die Platten können auf jedem Untergrund verlegt werden - auch direkt in den matschigen Boden.



Highland Moorfliese

Maße: 74 x 54 x 5,3 cm (ohne Zähne)

Anzahl Platten je Quadratmeter: 2,5

Material: Graues recyceltes PVC

Materialeigenschaften: UV-beständig, wasserdurchlässig, befahrbar, einfache Handhabung, günstig, langlebig

Blüh- und Wildackermischungen:

Wir widmen uns noch mal der *Nachfolge-Frucht*.

Die Flächen können unabhängig angelegt werden und auch im Rahmen einer Agrarumweltmaßnahme oder als ökologische Vorrangfläche. Für eine erfolgreiche Etablierung der Pflanzen sollte wie bei einer Kulturart auch eine entsprechende Vorbereitung der Fläche erfolgen. Zur Wahl der Mischung und Aussaattechnik beraten wir Sie gerne.

B-GRÜN Blümmischungen

B-GRÜN Bunte Mischung



Aussaastärke: ca. 12 - 15 kg/ha
 Saattermin: April bis Ende Juli

| Art | Botanische Bezeichnung | Gewichtsanteil* |
|-------------------------|------------------------|-----------------|
| Alexandrinerklee | Trifolium alexandrinum | 15 % |
| Borretsch | Borago officinalis | 2 % |
| Echter Koriander | Coreandrum sativum | 2 % |
| Luzerne | Medicago sativa | 10 % |
| Perserklee | Trifolium resupinatum | 8 % |
| Phacelia | Phacelia tanacetifolia | 8 % |
| Ringelblume gefüllt | Calendula officinalis | 2 % |
| Ringelblume ungefüllt | Calendula officinalis | 2 % |
| Serradella | Ornithopus sativus | 10 % |
| Sommerwicke | Vicia sativa | 15 % |
| Sonnenblumen | Helianthus annuus | 15 % |
| Spitzvegerich | Plantago lanceolata | 1 % |
| Steinklee / Bokharaklee | Melilotus albus | 10 % |

Geeignet für AUM BS11, BS12 und ÖVF Honigpflanzen.*

Verdener Imkermischung



Aussaastärke ca. 12 - 15 kg/ha
 Saattermin: April bis Ende Juli

| Art | Botanische Bezeichnung | Gewichtsanteil* |
|-------------------------|------------------------|-----------------|
| Alexandrinerklee | Trifolium alexandrinum | 5 % |
| Borretsch | Borago officinalis | 5 % |
| Luzerne | Medicago sativa | 5 % |
| Ölrettich | Raphanus sativus | 5 % |
| Perserklee | Trifolium resupinatum | 3 % |
| Phacelia | Phacelia tanacetifolia | 7 % |
| Serradella | Ornithopus sativus | 5 % |
| Sommerwicke | Vicia sativa | 20 % |
| Sonnenblumen | Helianthus annuus | 35 % |
| Steinklee / Bokharaklee | Melilotus albus | 5 % |
| Weißer Senf | Sinapis alba | 5 % |

Geeignet für AUM BS11, BS12 und ÖVF Honigpflanzen.*

Die Verdener Imkermischung ist auch in einer Bio-Variante erhältlich.

Gerne beraten wir Sie zu unserem Sortiment mit weiteren Blümmischungen, Wildackermischungen und Kräutern-Leguminosenzusätzen.



Mit freundlichen Grüßen,
 Ihr Team vom
 Landhandel Schmidt!
www.landhandel-schmidt.de